

2022年10月29日 4回8日 阪神 1R

2歳 未勝利 (10:00発走)

ダート・右 1800m

勝率

| 馬番 | 馬名        | 騎手     | 勝率    | 調教師   | 勝率    | 種牡馬           | 勝率    | 馬主     | 勝率    |
|----|-----------|--------|-------|-------|-------|---------------|-------|--------|-------|
| 1  | スズカクリエーター | 森 裕太郎  | 2.3%  | 橋田 満  | 7.0%  | クリエーター2       | 6.5%  | 永井 啓式  | 11.6% |
| 2  | タイキクラージュ  | 鮫島 克駿  | 6.6%  | 谷 潔   | 4.6%  | サトノアラジン       | 18.2% | 大樹ファーム | 7.1%  |
| 3  | ショウナンアキドン | 福永 祐一  | 21.5% | 高野 友和 | 15.4% | ドゥラメンテ        | 10.7% | 国本 哲秀  | 11.8% |
| 4  | オーロイブラータ  | 幸 英明   | 9.1%  | 宮本 博  | 5.9%  | リアルインパクト      | 9.1%  | 吉田 勝己  | 4.7%  |
| 5  | カルンウェナン   | 角田 大河  | 4.3%  | 角田 晃一 | 8.3%  | シルバーステート      | 0.0%  | 前田 幸治  | 8.2%  |
| 6  | ヨシノレジェンド  | 岩田 望来  | 14.2% | 吉田 直弘 | 6.5%  | マジスティックウォリアー  | 9.4%  | 清水 義徳  | 0.0%  |
| 7  | レインメーカー   | 横山 和生  | 15.8% | 安田 翔伍 | 13.5% | モーリス          | 5.7%  | 原 禮子   | 30.0% |
| 8  | マテンロウナイト  | 横山 典弘  | 8.6%  | 坂口 智康 | 3.8%  | モーリス          | 5.7%  | 寺田 千代乃 | 9.1%  |
| 9  | ミスティックパワー | C.デムーロ | 36.8% | 新谷 功一 | 9.4%  | サトノアラジン       | 18.2% | 小林 竜太郎 | 8.3%  |
| 10 | アズマサクラエモン | 松若 風馬  | 4.9%  | 加用 正  | 7.2%  | デクラレーションオブウォー | 0.0%  | 東 哲次   | 0.0%  |

連対率

| 馬番 | 馬名        | 騎手     | 連対率   | 調教師   | 連対率   | 種牡馬           | 連対率   | 馬主     | 連対率   |
|----|-----------|--------|-------|-------|-------|---------------|-------|--------|-------|
| 1  | スズカクリエーター | 森 裕太郎  | 6.8%  | 橋田 満  | 10.5% | クリエーター2       | 12.9% | 永井 啓式  | 20.9% |
| 2  | タイキクラージュ  | 鮫島 克駿  | 13.1% | 谷 潔   | 14.8% | サトノアラジン       | 21.2% | 大樹ファーム | 7.1%  |
| 3  | ショウナンアキドン | 福永 祐一  | 31.4% | 高野 友和 | 24.6% | ドゥラメンテ        | 24.0% | 国本 哲秀  | 17.6% |
| 4  | オーロイブラータ  | 幸 英明   | 16.7% | 宮本 博  | 10.6% | リアルインパクト      | 12.1% | 吉田 勝己  | 11.6% |
| 5  | カルンウェナン   | 角田 大河  | 8.7%  | 角田 晃一 | 18.3% | シルバーステート      | 7.7%  | 前田 幸治  | 34.7% |
| 6  | ヨシノレジェンド  | 岩田 望来  | 25.7% | 吉田 直弘 | 15.7% | マジスティックウォリアー  | 21.3% | 清水 義徳  | 0.0%  |
| 7  | レインメーカー   | 横山 和生  | 15.8% | 安田 翔伍 | 21.6% | モーリス          | 11.4% | 原 禮子   | 40.0% |
| 8  | マテンロウナイト  | 横山 典弘  | 20.0% | 坂口 智康 | 15.1% | モーリス          | 11.4% | 寺田 千代乃 | 27.3% |
| 9  | ミスティックパワー | C.デムーロ | 47.4% | 新谷 功一 | 18.8% | サトノアラジン       | 21.2% | 小林 竜太郎 | 25.0% |
| 10 | アズマサクラエモン | 松若 風馬  | 12.1% | 加用 正  | 13.0% | デクラレーションオブウォー | 0.0%  | 東 哲次   | 0.0%  |

複勝率

| 馬番 | 馬名        | 騎手     | 複勝率   | 調教師   | 複勝率   | 種牡馬           | 複勝率    | 馬主     | 複勝率   |
|----|-----------|--------|-------|-------|-------|---------------|--------|--------|-------|
| 1  | スズカクリエーター | 森 裕太郎  | 8.0%  | 橋田 満  | 12.3% | クリエーター2       | 16.1%  | 永井 啓式  | 31.4% |
| 2  | タイキクラージュ  | 鮫島 克駿  | 21.9% | 谷 潔   | 25.0% | サトノアラジン       | 33.3%  | 大樹ファーム | 21.4% |
| 3  | ショウナンアキドン | 福永 祐一  | 40.8% | 高野 友和 | 35.4% | ドゥラメンテ        | 34.7%  | 国本 哲秀  | 29.4% |
| 4  | オーロイブラータ  | 幸 英明   | 26.0% | 宮本 博  | 21.2% | リアルインパクト      | 15.2%  | 吉田 勝己  | 16.3% |
| 5  | カルンウェナン   | 角田 大河  | 19.6% | 角田 晃一 | 30.3% | シルバーステート      | 7.7%   | 前田 幸治  | 40.8% |
| 6  | ヨシノレジェンド  | 岩田 望来  | 35.3% | 吉田 直弘 | 22.2% | マジスティックウォリアー  | 26.0%  | 清水 義徳  | 0.0%  |
| 7  | レインメーカー   | 横山 和生  | 26.3% | 安田 翔伍 | 32.4% | モーリス          | 17.1%  | 原 禮子   | 40.0% |
| 8  | マテンロウナイト  | 横山 典弘  | 40.0% | 坂口 智康 | 20.8% | モーリス          | 17.1%  | 寺田 千代乃 | 36.4% |
| 9  | ミスティックパワー | C.デムーロ | 68.4% | 新谷 功一 | 25.0% | サトノアラジン       | 33.3%  | 小林 竜太郎 | 33.3% |
| 10 | アズマサクラエモン | 松若 風馬  | 19.0% | 加用 正  | 23.2% | デクラレーションオブウォー | 100.0% | 東 哲次   | 0.0%  |

2022年10月29日 4回8日 阪神 1R

2歳 未勝利 (10:00発走)

騎手+種牡馬

| 馬番 | 馬名        | 合算    |
|----|-----------|-------|
| 9  | ミスティックパワー | 27.5% |
| 3  | ショウナンアキドン | 16.1% |
| 2  | タイキクラージュ  | 12.4% |
| 6  | ヨシノレジェンド  | 11.8% |
| 7  | レインメーカー   | 10.8% |
| 4  | オーロイブラータ  | 9.1%  |
| 8  | マテンロウナイト  | 7.1%  |
| 1  | スズカクリエーター | 4.4%  |
| 10 | アズマサクラエモン | 2.4%  |
| 5  | カルンウェナン   | 2.2%  |

2022年10月29日

新潟12R 3歳以上1勝クラス

テクニカル6

ptn5

| 馬連決着率 |      |      | 3連複決着率 |      |      |
|-------|------|------|--------|------|------|
| 上位3頭  | 上位6頭 | 上位9頭 | 上位3頭   | 上位6頭 | 上位9頭 |
| 40%   | 75%  | 91%  | 13%    | 55%  | 83%  |

## ◆推定オッズ&amp;推定確率

| 馬番 | オッズ   | 馬名        | 勝率    | 連対率   | 複勝率   | 単回収値 | 複回収値 |
|----|-------|-----------|-------|-------|-------|------|------|
| 1  | 62.5  | ルールシェーパー  | 1.6%  | 4.6%  | 9.3%  | 63   | 70   |
| 2  | 34.5  | グランドライズ   | 2.9%  | 7.5%  | 13.5% | 74   | 74   |
| 3  | 52.6  | マルティウス    | 1.9%  | 5.7%  | 11.4% | 67   | 76   |
| 4  | 14.9  | バウンティハンター | 6.7%  | 17.1% | 27.0% | 79   | 77   |
| 5  | 100.0 | マスケティアーズ  | 1.0%  | 2.1%  | 4.6%  | 86   | 63   |
| 6  | 7.1   | セッカチケン    | 14.1% | 35.3% | 52.3% | 73   | 83   |
| 7  | 7.1   | サイモンルピナス  | 14.1% | 31.9% | 46.9% | 77   | 83   |
| 8  | 66.7  | エンジェルステアー | 1.5%  | 4.2%  | 8.2%  | 91   | 86   |
| 9  | 12.3  | ストームゾーン   | 8.1%  | 19.8% | 33.3% | 77   | 80   |
| 10 | 2.5   | メイショウフジタカ | 40.1% | 61.7% | 74.1% | 78   | 86   |
| 11 | 31.3  | ルワンジュ     | 3.2%  | 9.3%  | 17.5% | 67   | 78   |

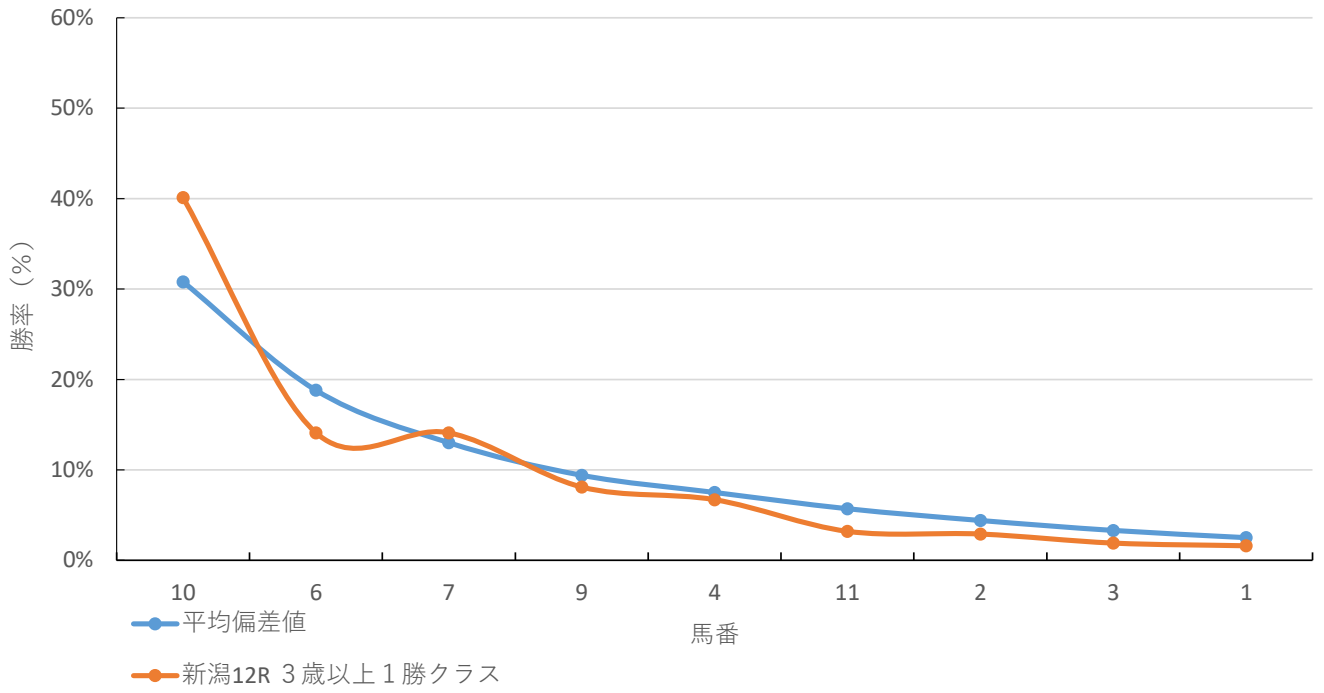
## ◆推定馬連オッズ&amp;推定決着率

## ◆推定3連複オッズ&amp;推定決着率

| 馬番    | オッズ  | 推定決着率 | 馬番      | オッズ  | 推定決着率 |
|-------|------|-------|---------|------|-------|
| 6-10  | 6.1  | 16.3% | 6-7-10  | 8.5  | 11.8% |
| 7-10  | 7.3  | 13.8% | 6-9-10  | 12.9 | 7.7%  |
| 9-10  | 12.6 | 7.9%  | 7-9-10  | 17.3 | 5.8%  |
| 6-7   | 14.8 | 6.8%  | 4-6-10  | 19.1 | 5.2%  |
| 4-10  | 15.8 | 6.3%  | 4-7-10  | 26.6 | 3.8%  |
| 6-9   | 23.8 | 4.2%  | 6-10-11 | 29.5 | 3.4%  |
| 7-9   | 26.4 | 3.8%  | 6-7-9   | 30.6 | 3.3%  |
| 4-6   | 27.6 | 3.6%  | 4-9-10  | 37.5 | 2.7%  |
| 10-11 | 29.0 | 3.4%  | 7-10-11 | 41.1 | 2.4%  |
| 2-10  | 36.0 | 2.8%  | 2-6-10  | 47.8 | 2.1%  |

※実オッズが推定オッズより高いと期待値が100%を超えます

新潟12R 3歳以上1勝クラス



## 2022年10月29日 4回5日 新潟 12R

3歳以上 1勝クラス (16:00発走)

ダート・左 1200m

## 勝率

| 馬番 | 馬名        | 騎手    | 勝率    | 調教師   | 勝率    | 種牡馬       | 勝率    | 馬主            | 勝率    |
|----|-----------|-------|-------|-------|-------|-----------|-------|---------------|-------|
| 1  | ルールシェーパー  | 丹内 祐次 | 3.2%  | 北出 成人 | 15.6% | ストロングリターン | 10.5% | 儀賀 好子         | 0.0%  |
| 2  | グランドライズ   | 伊藤 工真 | 0.0%  | 伊坂 重信 | 0.0%  | フサイチセブン   | 15.0% | 竹下 佳利         | 0.0%  |
| 3  | マルティウス    | 小林 凌大 | 2.9%  | 鈴木 伸尋 | 13.2% | ドゥラメンテ    | 10.7% | 太田 勝久         | 33.3% |
| 4  | パウンティハンター | 柴田 善臣 | 4.9%  | 村田 一誠 | 0.0%  | ゴールドアリュール | 6.7%  | 浅田 次郎         | 0.0%  |
| 5  | マスケティアーズ  | 原 優介  | 1.3%  | 小椋山 悟 | 3.2%  | ネオユニヴァース  | 8.3%  | 加藤 徹          | 0.0%  |
| 6  | セッカチケン    | 団野 大成 | 11.1% | 高柳 瑞樹 | 3.3%  | ジョーカブチーノ  | 3.0%  | 松田 整二         | 0.0%  |
| 7  | サイモンルピナス  | 松本 大輝 | 5.8%  | 羽月 友彦 | 24.0% | ダノンレジェンド  | 10.3% | 澤田 昭紀         | 18.2% |
| 8  | エンジェルステアー | 横山 琉人 | 4.2%  | 田村 康仁 | 5.4%  | マクフィ      | 12.9% | 平井 裕          | 15.4% |
| 9  | ストームゾーン   | 西村 淳也 | 5.8%  | 杉山 晴紀 | 10.3% | ドレフォン     | 4.5%  | G 1レーシング      | 12.5% |
| 10 | メイショウフジタカ | 今村 聖奈 | 29.6% | 飯田 祐史 | 10.3% | メイショウサムソン | 0.0%  | 松本 好隆         | 0.0%  |
| 11 | ルワンジュ     | 菊沢 一樹 | 5.5%  | 千田 輝彦 | 26.3% | イスラボニータ   | 11.1% | ノルマンディーサラブレッド | 6.7%  |

## 連対率

| 馬番 | 馬名        | 騎手    | 連対率   | 調教師   | 連対率   | 種牡馬       | 連対率   | 馬主            | 連対率   |
|----|-----------|-------|-------|-------|-------|-----------|-------|---------------|-------|
| 1  | ルールシェーパー  | 丹内 祐次 | 8.5%  | 北出 成人 | 18.8% | ストロングリターン | 23.3% | 儀賀 好子         | 0.0%  |
| 2  | グランドライズ   | 伊藤 工真 | 16.7% | 伊坂 重信 | 10.0% | フサイチセブン   | 15.0% | 竹下 佳利         | 0.0%  |
| 3  | マルティウス    | 小林 凌大 | 2.9%  | 鈴木 伸尋 | 15.1% | ドゥラメンテ    | 14.3% | 太田 勝久         | 33.3% |
| 4  | パウンティハンター | 柴田 善臣 | 7.3%  | 村田 一誠 | 0.0%  | ゴールドアリュール | 15.7% | 浅田 次郎         | 16.7% |
| 5  | マスケティアーズ  | 原 優介  | 2.6%  | 小椋山 悟 | 3.2%  | ネオユニヴァース  | 16.7% | 加藤 徹          | 16.7% |
| 6  | セッカチケン    | 団野 大成 | 22.2% | 高柳 瑞樹 | 6.7%  | ジョーカブチーノ  | 6.1%  | 松田 整二         | 0.0%  |
| 7  | サイモンルピナス  | 松本 大輝 | 11.5% | 羽月 友彦 | 36.0% | ダノンレジェンド  | 20.7% | 澤田 昭紀         | 45.5% |
| 8  | エンジェルステアー | 横山 琉人 | 16.7% | 田村 康仁 | 24.3% | マクフィ      | 22.6% | 平井 裕          | 38.5% |
| 9  | ストームゾーン   | 西村 淳也 | 18.4% | 杉山 晴紀 | 17.9% | ドレフォン     | 13.6% | G 1レーシング      | 21.9% |
| 10 | メイショウフジタカ | 今村 聖奈 | 40.7% | 飯田 祐史 | 20.5% | メイショウサムソン | 7.7%  | 松本 好隆         | 25.0% |
| 11 | ルワンジュ     | 菊沢 一樹 | 9.0%  | 千田 輝彦 | 31.6% | イスラボニータ   | 11.1% | ノルマンディーサラブレッド | 16.0% |

## 複勝率

| 馬番 | 馬名        | 騎手    | 複勝率   | 調教師   | 複勝率   | 種牡馬       | 複勝率   | 馬主            | 複勝率   |
|----|-----------|-------|-------|-------|-------|-----------|-------|---------------|-------|
| 1  | ルールシェーパー  | 丹内 祐次 | 20.2% | 北出 成人 | 25.0% | ストロングリターン | 29.1% | 儀賀 好子         | 0.0%  |
| 2  | グランドライズ   | 伊藤 工真 | 16.7% | 伊坂 重信 | 20.0% | フサイチセブン   | 25.0% | 竹下 佳利         | 0.0%  |
| 3  | マルティウス    | 小林 凌大 | 8.7%  | 鈴木 伸尋 | 20.8% | ドゥラメンテ    | 14.3% | 太田 勝久         | 33.3% |
| 4  | パウンティハンター | 柴田 善臣 | 14.6% | 村田 一誠 | 0.0%  | ゴールドアリュール | 18.0% | 浅田 次郎         | 16.7% |
| 5  | マスケティアーズ  | 原 優介  | 10.3% | 小椋山 悟 | 6.5%  | ネオユニヴァース  | 19.4% | 加藤 徹          | 16.7% |
| 6  | セッカチケン    | 団野 大成 | 30.6% | 高柳 瑞樹 | 16.7% | ジョーカブチーノ  | 12.1% | 松田 整二         | 25.0% |
| 7  | サイモンルピナス  | 松本 大輝 | 19.2% | 羽月 友彦 | 48.0% | ダノンレジェンド  | 27.6% | 澤田 昭紀         | 54.5% |
| 8  | エンジェルステアー | 横山 琉人 | 25.0% | 田村 康仁 | 29.7% | マクフィ      | 25.8% | 平井 裕          | 46.2% |
| 9  | ストームゾーン   | 西村 淳也 | 22.3% | 杉山 晴紀 | 25.6% | ドレフォン     | 27.3% | G 1レーシング      | 31.3% |
| 10 | メイショウフジタカ | 今村 聖奈 | 48.1% | 飯田 祐史 | 23.1% | メイショウサムソン | 7.7%  | 松本 好隆         | 50.0% |
| 11 | ルワンジュ     | 菊沢 一樹 | 18.6% | 千田 輝彦 | 36.8% | イスラボニータ   | 11.1% | ノルマンディーサラブレッド | 21.3% |

2022年10月29日 4回5日 新潟 12R

3歳以上 1勝クラス (16:00発走)

騎手+種牡馬

| 馬番 | 馬名        | 合算    |
|----|-----------|-------|
| 10 | メイショウフジタカ | 14.8% |
| 8  | エンジェルステアー | 8.5%  |
| 11 | ルワンジュ     | 8.3%  |
| 7  | サイモンルピナス  | 8.1%  |
| 2  | グランドライズ   | 7.5%  |
| 6  | セツカチケーン   | 7.1%  |
| 1  | ルールシエーバー  | 6.8%  |
| 3  | マルティウス    | 6.8%  |
| 4  | バウンティハンター | 5.8%  |
| 9  | ストームゾーン   | 5.2%  |
| 5  | マスケティアーズ  | 4.8%  |

2022年10月29日

東京12R 3歳以上2勝クラス

テクニカル6

ptn4

| 馬連決着率 |      |      | 3連複決着率 |      |      |
|-------|------|------|--------|------|------|
| 上位3頭  | 上位6頭 | 上位9頭 | 上位3頭   | 上位6頭 | 上位9頭 |
| 32%   | 69%  | 88%  | 8%     | 48%  | 78%  |

## ◆推定オッズ&amp;推定確率

| 馬番 | オッズ   | 馬名        | 勝率    | 連対率   | 複勝率   | 単回収値 | 複回収値 |
|----|-------|-----------|-------|-------|-------|------|------|
| 1  | 62.5  | テイルウインド   | 1.6%  | 4.3%  | 7.2%  | 87   | 83   |
| 2  | 62.5  | ヤウガウ      | 1.6%  | 1.6%  | 5.5%  | 104  | 49   |
| 3  | 5.0   | フォーヴィスム   | 19.9% | 37.3% | 51.9% | 83   | 82   |
| 4  | 2.5   | ヴァルツァーシャル | 39.9% | 61.0% | 73.7% | 78   | 87   |
| 5  | 13.9  | ゲンパチマイティー | 7.2%  | 17.4% | 29.3% | 81   | 82   |
| 6  | 500.0 | ペガサスターボ   | 0.0%  | 2.9%  | 5.1%  | 0    | 51   |
| 7  | 50.0  | レディスデディゴ  | 2.0%  | 5.2%  | 9.7%  | 62   | 77   |
| 8  | 25.6  | マイナーズライト  | 3.9%  | 9.6%  | 17.8% | 76   | 79   |
| 9  | 90.9  | ミツカネプリンス  | 1.1%  | 2.4%  | 5.1%  | 106  | 77   |
| 10 | 500.0 | ディベルティール  | 0.2%  | 0.5%  | 1.5%  | 26   | 40   |
| 11 | 12.0  | ベストリーガード  | 8.3%  | 18.6% | 30.3% | 83   | 81   |
| 12 | 18.9  | テンピン      | 5.3%  | 12.8% | 21.7% | 79   | 79   |
| 13 | 40.0  | ネイチャーカレン  | 2.5%  | 5.3%  | 8.3%  | 75   | 72   |
| 14 | 28.6  | アウリガテソーロ  | 3.5%  | 7.7%  | 12.9% | 105  | 83   |
| 15 | 28.6  | ブーケオブアイリス | 3.5%  | 8.0%  | 14.9% | 83   | 73   |
| 16 | 10.0  | テイエムアトム   | 10.0% | 22.4% | 34.8% | 78   | 80   |

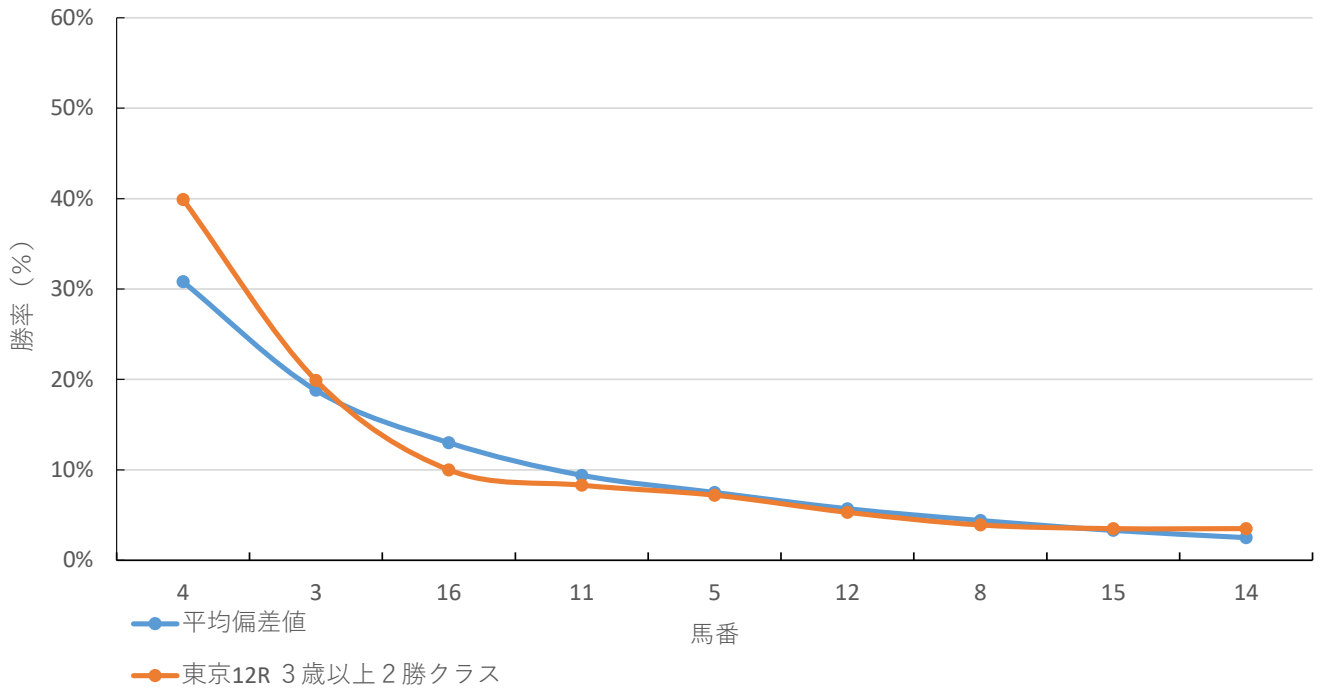
## ◆推定馬連オッズ&amp;推定決着率

## ◆推定3連複オッズ&amp;推定決着率

| 馬番    | オッズ  | 推定決着率 | 馬番      | オッズ  | 推定決着率 |
|-------|------|-------|---------|------|-------|
| 3-4   | 5.9  | 17.1% | 3-4-16  | 11.6 | 8.7%  |
| 4-16  | 10.5 | 9.6%  | 3-4-11  | 14.4 | 7.0%  |
| 4-11  | 13.6 | 7.4%  | 3-4-5   | 17.8 | 5.6%  |
| 4-5   | 15.7 | 6.4%  | 3-4-12  | 24.1 | 4.2%  |
| 3-16  | 19.9 | 5.0%  | 4-11-16 | 25.7 | 3.9%  |
| 4-12  | 21.3 | 4.7%  | 4-5-16  | 33.3 | 3.0%  |
| 3-11  | 24.0 | 4.2%  | 3-4-8   | 36.7 | 2.7%  |
| 3-5   | 25.7 | 3.9%  | 4-5-11  | 38.2 | 2.6%  |
| 4-8   | 28.5 | 3.5%  | 4-12-16 | 44.9 | 2.2%  |
| 11-16 | 40.0 | 2.5%  | 3-11-16 | 45.7 | 2.2%  |

※実オッズが推定オッズより高いと期待値が100%を超えます

東京12R 3歳以上2勝クラス





2022年10月29日 4回8日 東京 12R

3歳以上 2勝クラス (16:20発走)

ダート・左 1400m

勝率

| 馬番 | 馬名        | 騎手     | 勝率    | 調教師    | 勝率    | 種牡馬           | 勝率    | 馬主              | 勝率    |
|----|-----------|--------|-------|--------|-------|---------------|-------|-----------------|-------|
| 1  | テイルウインド   | 土田 真翔  | 0.0%  | 武藤 善則  | 1.6%  | リオンディーズ       | 7.9%  | 高橋 文男           | 0.0%  |
| 2  | ヤウガウ      | 佐々木 大輔 | 0.0%  | 金成 貴史  | 8.8%  | ゴールドアリュール     | 6.5%  | Gリビエール・レーシング    | 0.0%  |
| 3  | フォーヴィスム   | 内田 博幸  | 8.3%  | 奥村 武   | 9.7%  | ドゥラメンテ        | 18.9% | キャロットファーム       | 8.5%  |
| 4  | ヴァルツァーシャル | 三浦 皇成  | 12.5% | 高木 登   | 7.1%  | マクフィ          | 3.6%  | ウエスト・フォレスト・ステイブ | 0.0%  |
| 5  | ゲンパチマイティ  | 坂井 瑠星  | 6.5%  | 牧浦 充徳  | 15.8% | スマートファルコン     | 4.7%  | 平野 武志           | 0.0%  |
| 6  | ベガサスターボ   | 田辺 裕信  | 12.8% | 勢司 和浩  | 1.3%  | ロードカナロア       | 13.7% | 坪野谷 和平          | 16.7% |
| 7  | レディスディゴ   | 吉田 豊   | 4.0%  | 中村 直也  | 0.0%  | ダイワメジャー       | 6.0%  | 社台レースホース        | 7.9%  |
| 8  | マイナーズライト  | 永野 猛蔵  | 6.5%  | 大江原 哲  | 5.4%  | スウェプトオーヴァーボード | 2.7%  | 吉田 照哉           | 7.7%  |
| 9  | ミツカネプリンス  | 横山 武史  | 11.5% | 鈴木 伸尋  | 9.1%  | キンシャサノキセキ     | 6.9%  | 小山田 満           | 0.0%  |
| 10 | ディベルティール  | 津村 明秀  | 6.7%  | 田島 俊明  | 5.1%  | サウスヴィグラス      | 6.6%  | ライオンレースホース      | 9.4%  |
| 11 | ベストリーガード  | 石橋 脩   | 10.8% | 牧 光二   | 6.6%  | ダノンレジェンド      | 9.7%  | 石瀬 浩三           | 7.3%  |
| 12 | テンピン      | H.ドイル  | 0.0%  | 安田 隆行  | 24.1% | ジャスタウェイ       | 9.6%  | MOMOレーシング       | 0.0%  |
| 13 | ネイチャーカレン  | 野中 悠太郎 | 3.1%  | 根本 康広  | 3.2%  | カレンブラックヒル     | 7.8%  | サザンホールディング      | 0.0%  |
| 14 | アウリガテソーロ  | 木幡 巧也  | 4.5%  | 加藤 土津八 | 15.5% | ドゥラメンテ        | 18.9% | 了徳寺健二ホールディングス   | 12.6% |
| 15 | ブーケオブアイリス | 大野 拓弥  | 6.2%  | 杉浦 宏昭  | 2.8%  | スウェプトオーヴァーボード | 2.7%  | 小林 善一           | 0.0%  |
| 16 | テイエムアトム   | 丸田 恭介  | 3.7%  | 石栗 龍彦  | 3.3%  | ヘニーヒューズ       | 11.9% | 竹園 正繼           | 8.3%  |

連対率

| 馬番 | 馬名        | 騎手     | 連対率   | 調教師    | 連対率   | 種牡馬           | 連対率   | 馬主              | 連対率   |
|----|-----------|--------|-------|--------|-------|---------------|-------|-----------------|-------|
| 1  | テイルウインド   | 土田 真翔  | 0.0%  | 武藤 善則  | 9.4%  | リオンディーズ       | 18.4% | 高橋 文男           | 11.1% |
| 2  | ヤウガウ      | 佐々木 大輔 | 9.1%  | 金成 貴史  | 10.5% | ゴールドアリュール     | 13.6% | Gリビエール・レーシング    | 0.0%  |
| 3  | フォーヴィスム   | 内田 博幸  | 17.0% | 奥村 武   | 17.7% | ドゥラメンテ        | 29.7% | キャロットファーム       | 22.0% |
| 4  | ヴァルツァーシャル | 三浦 皇成  | 21.4% | 高木 登   | 17.1% | マクフィ          | 10.7% | ウエスト・フォレスト・ステイブ | 50.0% |
| 5  | ゲンパチマイティ  | 坂井 瑠星  | 21.7% | 牧浦 充徳  | 21.1% | スマートファルコン     | 9.3%  | 平野 武志           | 6.7%  |
| 6  | ベガサスターボ   | 田辺 裕信  | 21.1% | 勢司 和浩  | 1.3%  | ロードカナロア       | 19.9% | 坪野谷 和平          | 16.7% |
| 7  | レディスディゴ   | 吉田 豊   | 9.9%  | 中村 直也  | 0.0%  | ダイワメジャー       | 11.1% | 社台レースホース        | 14.5% |
| 8  | マイナーズライト  | 永野 猛蔵  | 14.0% | 大江原 哲  | 5.4%  | スウェプトオーヴァーボード | 5.3%  | 吉田 照哉           | 10.3% |
| 9  | ミツカネプリンス  | 横山 武史  | 19.1% | 鈴木 伸尋  | 19.1% | キンシャサノキセキ     | 15.1% | 小山田 満           | 13.3% |
| 10 | ディベルティール  | 津村 明秀  | 13.9% | 田島 俊明  | 12.2% | サウスヴィグラス      | 17.5% | ライオンレースホース      | 22.6% |
| 11 | ベストリーガード  | 石橋 脩   | 21.0% | 牧 光二   | 12.1% | ダノンレジェンド      | 19.4% | 石瀬 浩三           | 17.1% |
| 12 | テンピン      | H.ドイル  | 0.0%  | 安田 隆行  | 41.4% | ジャスタウェイ       | 11.5% | MOMOレーシング       | 0.0%  |
| 13 | ネイチャーカレン  | 野中 悠太郎 | 6.2%  | 根本 康広  | 5.3%  | カレンブラックヒル     | 23.5% | サザンホールディング      | 0.0%  |
| 14 | アウリガテソーロ  | 木幡 巧也  | 8.5%  | 加藤 土津八 | 20.7% | ドゥラメンテ        | 29.7% | 了徳寺健二ホールディングス   | 29.7% |
| 15 | ブーケオブアイリス | 大野 拓弥  | 13.5% | 杉浦 宏昭  | 11.3% | スウェプトオーヴァーボード | 5.3%  | 小林 善一           | 0.0%  |
| 16 | テイエムアトム   | 丸田 恭介  | 9.9%  | 石栗 龍彦  | 8.2%  | ヘニーヒューズ       | 21.1% | 竹園 正繼           | 12.5% |

複勝率

| 馬番 | 馬名        | 騎手     | 複勝率   | 調教師    | 複勝率   | 種牡馬           | 複勝率   | 馬主              | 複勝率    |
|----|-----------|--------|-------|--------|-------|---------------|-------|-----------------|--------|
| 1  | テイルウインド   | 土田 真翔  | 0.0%  | 武藤 善則  | 15.6% | リオンディーズ       | 28.9% | 高橋 文男           | 11.1%  |
| 2  | ヤウガウ      | 佐々木 大輔 | 9.1%  | 金成 貴史  | 17.5% | ゴールドアリュール     | 22.8% | Gリビエール・レーシング    | 9.1%   |
| 3  | フォーヴィスム   | 内田 博幸  | 27.7% | 奥村 武   | 29.0% | ドゥラメンテ        | 29.7% | キャロットファーム       | 22.0%  |
| 4  | ヴァルツァーシャル | 三浦 皇成  | 35.1% | 高木 登   | 32.9% | マクフィ          | 25.0% | ウエスト・フォレスト・ステイブ | 50.0%  |
| 5  | ゲンパチマイティ  | 坂井 瑠星  | 26.1% | 牧浦 充徳  | 31.6% | スマートファルコン     | 12.8% | 平野 武志           | 26.7%  |
| 6  | ベガサスターボ   | 田辺 裕信  | 30.6% | 勢司 和浩  | 4.0%  | ロードカナロア       | 28.6% | 坪野谷 和平          | 16.7%  |
| 7  | レディスディゴ   | 吉田 豊   | 15.2% | 中村 直也  | 0.0%  | ダイワメジャー       | 17.1% | 社台レースホース        | 27.6%  |
| 8  | マイナーズライト  | 永野 猛蔵  | 17.8% | 大江原 哲  | 16.1% | スウェプトオーヴァーボード | 10.7% | 吉田 照哉           | 15.4%  |
| 9  | ミツカネプリンス  | 横山 武史  | 25.2% | 鈴木 伸尋  | 24.5% | キンシャサノキセキ     | 22.4% | 小山田 満           | 26.7%  |
| 10 | ディベルティール  | 津村 明秀  | 22.4% | 田島 俊明  | 16.3% | サウスヴィグラス      | 25.7% | ライオンレースホース      | 34.0%  |
| 11 | ベストリーガード  | 石橋 脩   | 29.3% | 牧 光二   | 16.5% | ダノンレジェンド      | 38.7% | 石瀬 浩三           | 19.5%  |
| 12 | テンピン      | H.ドイル  | 0.0%  | 安田 隆行  | 58.6% | ジャスタウェイ       | 17.3% | MOMOレーシング       | 100.0% |
| 13 | ネイチャーカレン  | 野中 悠太郎 | 12.4% | 根本 康広  | 10.5% | カレンブラックヒル     | 33.3% | サザンホールディング      | 0.0%   |
| 14 | アウリガテソーロ  | 木幡 巧也  | 15.3% | 加藤 土津八 | 24.1% | ドゥラメンテ        | 29.7% | 了徳寺健二ホールディングス   | 42.3%  |
| 15 | ブーケオブアイリス | 大野 拓弥  | 20.4% | 杉浦 宏昭  | 20.8% | スウェプトオーヴァーボード | 10.7% | 小林 善一           | 0.0%   |
| 16 | テイエムアトム   | 丸田 恭介  | 16.0% | 石栗 龍彦  | 18.0% | ヘニーヒューズ       | 30.4% | 竹園 正繼           | 25.0%  |

2022年10月29日 4回8日 東京 12R

3歳以上 2勝クラス (16:20発走)

騎手+種牡馬

| 馬番 | 馬名        | 合算    |
|----|-----------|-------|
| 3  | フォーヴィスム   | 13.6% |
| 6  | ベガサスターボ   | 13.2% |
| 14 | アウリガテソーロ  | 11.7% |
| 11 | ベストリーガード  | 10.2% |
| 9  | ミツカネプリンス  | 9.2%  |
| 4  | ヴァルツァーシャル | 8.0%  |
| 16 | テイエムアトム   | 7.8%  |
| 10 | ディベルディール  | 6.6%  |
| 5  | ゲンバチマイティー | 5.6%  |
| 13 | ネイチャーカレン  | 5.5%  |
| 7  | レディスディゴ   | 5.0%  |
| 12 | テンピン      | 4.8%  |
| 8  | マイナーズライト  | 4.6%  |
| 15 | ブーケオブアイリス | 4.4%  |
| 1  | テイルウインド   | 3.9%  |
| 2  | ヤウガウ      | 3.3%  |

2022年10月29日

阪神12R 3歳以上2勝クラス

テクニカル6

ptn4

| 馬連決着率 |      |      | 3連複決着率 |      |      |
|-------|------|------|--------|------|------|
| 上位3頭  | 上位6頭 | 上位9頭 | 上位3頭   | 上位6頭 | 上位9頭 |
| 32%   | 69%  | 88%  | 8%     | 48%  | 78%  |

## ◆推定オッズ&amp;推定確率

| 馬番 | オッズ   | 馬名        | 勝率    | 連対率   | 複勝率   | 単回収値 | 複回収値 |
|----|-------|-----------|-------|-------|-------|------|------|
| 1  | 18.9  | ニホンピロハーバー | 5.3%  | 12.8% | 21.7% | 79   | 79   |
| 2  | 100.0 | スズカルビコン   | 1.0%  | 3.0%  | 5.7%  | 72   | 77   |
| 3  | 25.6  | ルモンド      | 3.9%  | 9.6%  | 17.8% | 76   | 79   |
| 4  | 13.9  | メイショウオキビ  | 7.2%  | 17.4% | 29.3% | 81   | 82   |
| 5  | 47.6  | ラボンダンス    | 2.1%  | 5.8%  | 10.7% | 70   | 79   |
| 6  | 200.0 | シゲルヒカルダイヤ | 0.5%  | 1.6%  | 3.5%  | 34   | 58   |
| 7  | 5.6   | テーオードレフォン | 17.9% | 35.5% | 49.5% | 80   | 81   |
| 8  | 3.1   | メイショウヨシテル | 31.8% | 50.7% | 64.9% | 83   | 86   |
| 9  | 5.2   | インベルシオン   | 19.3% | 34.4% | 47.5% | 95   | 82   |
| 10 | 62.5  | ジャッジ      | 1.6%  | 4.7%  | 9.0%  | 69   | 83   |
| 11 | 27.8  | ジャミールフェルテ | 3.6%  | 8.1%  | 14.1% | 86   | 78   |
| 12 | 12.0  | イルミネーター   | 8.3%  | 18.6% | 30.3% | 83   | 81   |

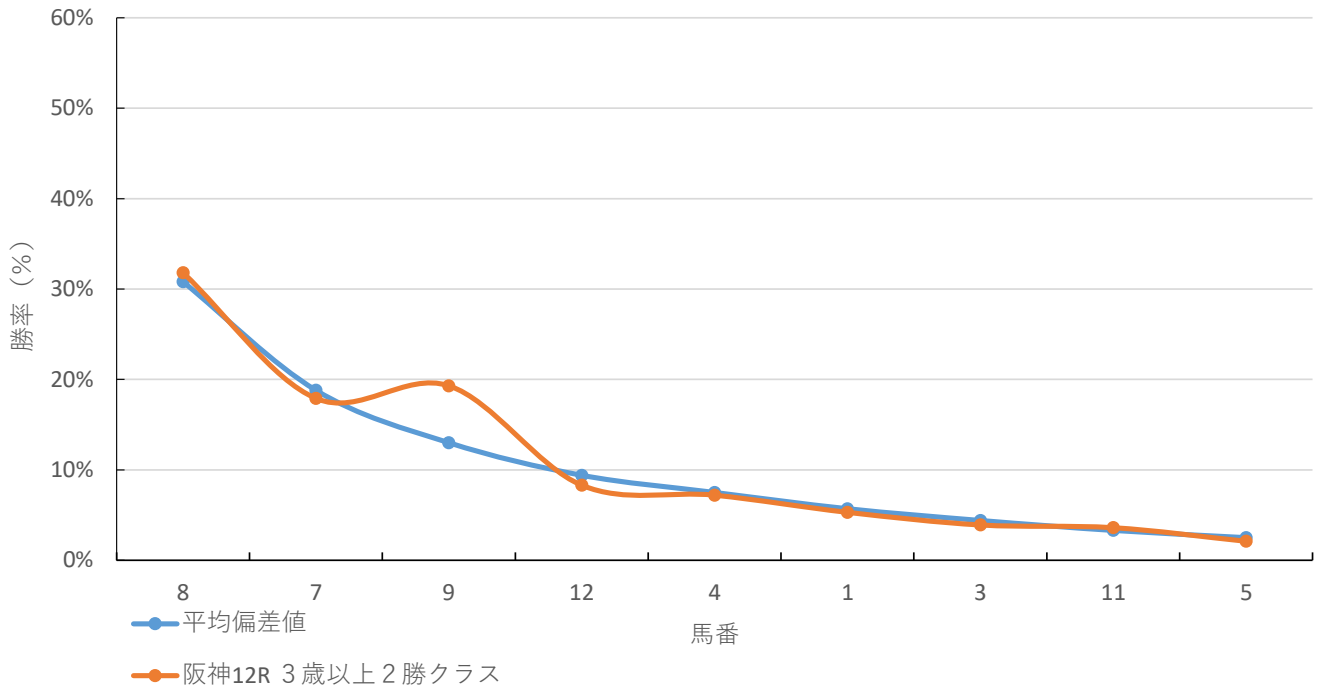
## ◆推定馬連オッズ&amp;推定決着率

## ◆推定3連複オッズ&amp;推定決着率

| 馬番   | オッズ  | 推定決着率 | 馬番     | オッズ  | 推定決着率 |
|------|------|-------|--------|------|-------|
| 7-8  | 7.4  | 13.5% | 7-8-9  | 10.1 | 9.9%  |
| 8-9  | 8.2  | 12.2% | 7-8-12 | 17.1 | 5.8%  |
| 7-9  | 13.6 | 7.3%  | 4-7-8  | 21.2 | 4.7%  |
| 8-12 | 16.3 | 6.1%  | 8-9-12 | 21.4 | 4.7%  |
| 4-8  | 18.9 | 5.3%  | 4-8-9  | 27.7 | 3.6%  |
| 7-12 | 25.2 | 4.0%  | 1-7-8  | 28.7 | 3.5%  |
| 1-8  | 25.7 | 3.9%  | 7-9-12 | 35.1 | 2.9%  |
| 9-12 | 26.0 | 3.8%  | 1-8-9  | 37.4 | 2.7%  |
| 4-7  | 27.0 | 3.7%  | 4-8-12 | 43.4 | 2.3%  |
| 3-8  | 34.2 | 2.9%  | 3-7-8  | 43.7 | 2.3%  |

※実オッズが推定オッズより高いと期待値が100%を超えます

阪神12R 3歳以上2勝クラス



## 2022年10月29日 4回8日 阪神 12R

3歳以上 2勝クラス (16:10発走)

ダート・右 1800m

## 勝率

| 馬番 | 馬名        | 騎手     | 勝率    | 調教師    | 勝率    | 種牡馬        | 勝率    | 馬主     | 勝率    |
|----|-----------|--------|-------|--------|-------|------------|-------|--------|-------|
| 1  | ニホンピロハーバー | 藤岡 康太  | 5.1%  | 安達 昭夫  | 6.7%  | ニホンピロアワーズ  | 0.0%  | 小林 英一  | 0.0%  |
| 2  | スズカルピコン   | 加藤 祥太  | 3.8%  | 杉山 晴紀  | 4.2%  | ダンカーク      | 9.7%  | 永井 啓式  | 11.6% |
| 3  | ルモンド      | 国分 優作  | 3.7%  | 坂口 智康  | 3.8%  | ディーブインパクト  | 10.4% | 山紫水明   | 50.0% |
| 4  | メイショウオキビ  | 幸 英明   | 9.1%  | 松永 昌博  | 8.0%  | トウケイヘイロー   | 50.0% | 松本 好雄  | 7.6%  |
| 5  | ラボンダンス    | 鮫島 克駿  | 6.6%  | 橋口 慎介  | 13.8% | タートルボウル    | 9.6%  | ノースヒルズ | 7.5%  |
| 6  | シゲルヒカルダイヤ | 岩田 康誠  | 13.5% | 藤沢 則雄  | 2.7%  | ロージズインメイ   | 1.9%  | 森中 蕃   | 4.7%  |
| 7  | テーオードレフォン | 川須 栄彦  | 1.9%  | 梅田 智之  | 7.3%  | ドレフォン      | 19.2% | 小笹 公也  | 10.4% |
| 8  | メイショウヨシテル | 池添 謙一  | 10.9% | 池添 兼雄  | 3.2%  | パイロ        | 7.8%  | 松本 好隆  | 3.1%  |
| 9  | インベルシオン   | 岩田 望来  | 14.2% | 清水 久詞  | 6.7%  | キズナ        | 12.3% | 前田 幸貴  | 28.6% |
| 10 | ジャッジ      | 中井 裕二  | 5.3%  | 和田 雄二  | 0.0%  | シニスターミニスター | 12.3% | 田島 榮二郎 | 0.0%  |
| 11 | ジャミールフェルテ | C.デムーロ | 36.8% | 大久保 龍志 | 15.9% | オルフェーヴル    | 12.3% | 吉田 勝己  | 4.7%  |
| 12 | イルミネーター   | 水口 優也  | 1.6%  | 羽月 友彦  | 3.8%  | トーセンブライト   | 12.5% | 山上 和良  | 5.3%  |

## 連対率

| 馬番 | 馬名        | 騎手     | 連対率   | 調教師    | 連対率   | 種牡馬        | 連対率   | 馬主     | 連対率    |
|----|-----------|--------|-------|--------|-------|------------|-------|--------|--------|
| 1  | ニホンピロハーバー | 藤岡 康太  | 10.9% | 安達 昭夫  | 10.5% | ニホンピロアワーズ  | 20.0% | 小林 英一  | 0.0%   |
| 2  | スズカルピコン   | 加藤 祥太  | 9.0%  | 杉山 晴紀  | 12.5% | ダンカーク      | 15.3% | 永井 啓式  | 20.9%  |
| 3  | ルモンド      | 国分 優作  | 5.6%  | 坂口 智康  | 15.1% | ディーブインパクト  | 17.9% | 山紫水明   | 100.0% |
| 4  | メイショウオキビ  | 幸 英明   | 16.7% | 松永 昌博  | 17.0% | トウケイヘイロー   | 50.0% | 松本 好雄  | 12.8%  |
| 5  | ラボンダンス    | 鮫島 克駿  | 13.1% | 橋口 慎介  | 27.7% | タートルボウル    | 20.5% | ノースヒルズ | 14.9%  |
| 6  | シゲルヒカルダイヤ | 岩田 康誠  | 22.1% | 藤沢 則雄  | 6.7%  | ロージズインメイ   | 3.8%  | 森中 蕃   | 9.4%   |
| 7  | テーオードレフォン | 川須 栄彦  | 5.8%  | 梅田 智之  | 14.6% | ドレフォン      | 26.9% | 小笹 公也  | 20.9%  |
| 8  | メイショウヨシテル | 池添 謙一  | 20.4% | 池添 兼雄  | 11.6% | パイロ        | 18.4% | 松本 好隆  | 18.8%  |
| 9  | インベルシオン   | 岩田 望来  | 25.7% | 清水 久詞  | 13.5% | キズナ        | 28.3% | 前田 幸貴  | 42.9%  |
| 10 | ジャッジ      | 中井 裕二  | 10.7% | 和田 雄二  | 0.0%  | シニスターミニスター | 22.1% | 田島 榮二郎 | 0.0%   |
| 11 | ジャミールフェルテ | C.デムーロ | 47.4% | 大久保 龍志 | 34.1% | オルフェーヴル    | 26.1% | 吉田 勝己  | 11.6%  |
| 12 | イルミネーター   | 水口 優也  | 3.2%  | 羽月 友彦  | 9.2%  | トーセンブライト   | 37.5% | 山上 和良  | 10.5%  |

## 複勝率

| 馬番 | 馬名        | 騎手     | 複勝率   | 調教師    | 複勝率   | 種牡馬        | 複勝率    | 馬主     | 複勝率    |
|----|-----------|--------|-------|--------|-------|------------|--------|--------|--------|
| 1  | ニホンピロハーバー | 藤岡 康太  | 17.1% | 安達 昭夫  | 18.1% | ニホンピロアワーズ  | 40.0%  | 小林 英一  | 12.5%  |
| 2  | スズカルピコン   | 加藤 祥太  | 17.9% | 杉山 晴紀  | 25.0% | ダンカーク      | 25.8%  | 永井 啓式  | 31.4%  |
| 3  | ルモンド      | 国分 優作  | 10.5% | 坂口 智康  | 20.8% | ディーブインパクト  | 24.6%  | 山紫水明   | 100.0% |
| 4  | メイショウオキビ  | 幸 英明   | 26.0% | 松永 昌博  | 22.7% | トウケイヘイロー   | 100.0% | 松本 好雄  | 20.8%  |
| 5  | ラボンダンス    | 鮫島 克駿  | 21.9% | 橋口 慎介  | 35.4% | タートルボウル    | 30.1%  | ノースヒルズ | 31.0%  |
| 6  | シゲルヒカルダイヤ | 岩田 康誠  | 33.8% | 藤沢 則雄  | 9.3%  | ロージズインメイ   | 13.5%  | 森中 蕃   | 15.6%  |
| 7  | テーオードレフォン | 川須 栄彦  | 11.0% | 梅田 智之  | 25.6% | ドレフォン      | 36.5%  | 小笹 公也  | 35.8%  |
| 8  | メイショウヨシテル | 池添 謙一  | 32.1% | 池添 兼雄  | 24.2% | パイロ        | 27.7%  | 松本 好隆  | 31.3%  |
| 9  | インベルシオン   | 岩田 望来  | 35.3% | 清水 久詞  | 18.0% | キズナ        | 39.0%  | 前田 幸貴  | 42.9%  |
| 10 | ジャッジ      | 中井 裕二  | 21.3% | 和田 雄二  | 0.0%  | シニスターミニスター | 27.0%  | 田島 榮二郎 | 0.0%   |
| 11 | ジャミールフェルテ | C.デムーロ | 68.4% | 大久保 龍志 | 36.6% | オルフェーヴル    | 33.5%  | 吉田 勝己  | 16.3%  |
| 12 | イルミネーター   | 水口 優也  | 7.9%  | 羽月 友彦  | 17.6% | トーセンブライト   | 62.5%  | 山上 和良  | 18.4%  |

2022年10月29日 4回8日 阪神 12R

3歳以上 2勝クラス (16:10発走)

騎手+種牡馬

| 馬番 | 馬名        | 合算    |
|----|-----------|-------|
| 4  | メイショウオキビ  | 29.5% |
| 11 | ジャミールフェルテ | 24.6% |
| 9  | インベルシオン   | 13.3% |
| 7  | テオードレフォン  | 10.6% |
| 8  | メイショウヨシテル | 9.4%  |
| 10 | ジャッジ      | 8.8%  |
| 5  | ラボンダンス    | 8.1%  |
| 6  | シゲルヒカルタイヤ | 7.7%  |
| 3  | ルモンド      | 7.1%  |
| 12 | イルミネーター   | 7.0%  |
| 2  | スズカルピコン   | 6.8%  |
| 1  | ニホンピロハーバー | 2.6%  |